

IKI2035- kehittämishojelman päivittäminen

Ikääntyneiden ja vammaisten henkilöiden
valiokunta

Työpajan 29.4.2026 koonti



Työpajan tavoite: mihin osatavoitteisiin ja toimenpiteisiin IKI2035 - tekemisen tulisi erityisesti painottua

IKI2035 –ohjelman
ydintavoite:

**”Toiminnallisesti
ja taloudellisesti
kestävä
palvelurakenne”**

Kehitysalueet:

1. Ammatillisen neuvonnan, ohjauksen ja ennaltaehkäisevien palvelujen vahvistaminen

Neuvontaa ja ohjausta vahvistetaan monipuolisella arjen tuella ja hyvinvoinnin edistämisellä. Arviointiprosesseja kehitetään asiakkaiden yksilölliset tarpeet huomioon ottaen ja oikea-aikaiseksi.

2. Kotona asumisen tukeminen

Asumista tutussa ympäristössä tuetaan vahvistamalla kotiin annettavia palveluja, lyhytaikaishoitoa, kuntouttavaa päivätoimintaa sekä omais- ja perhehoitoa. Asiakkaiden osallisuutta ja toimintakykyä tuetaan voimavaroiltaan.

3. Asumispalvelujen rakenteen keventäminen

Yhteisöllisellä asumisella ja ympärivuorokautisella palveluasumisella vastataan oikea-aikaisesti asiakkaiden palvelutarpeisiin. Palvelut järjestetään henkilöstö ja taloudelliset resurssit huomioon ottaen.

4. Integraation vahvistaminen yhdyspinnoissa

Sosiaali- ja terveyspalvelujen yhteentoimivuutta parannetaan ikääntyneille keskeisissä palvelu- ja hoitopoluissa. Lisäksi kehitetään monituottajuutta ja kumppanuuksia palveluntuottajien, kuntien ja kolmannen sektorin toimijoiden kanssa.

5. Vaikuttavat digi- ja teknologiaratkaisut

Tuetaan asukkaita digitaalisten ratkaisujen käytössä ja edistetään digitaalisten asiointikanavien käyttöönottoa. Laajennetaan teknologian käyttöä palveluiden saatavuuden ja laadun varmistamiseksi. Lisäksi vahvistetaan tiedolla johtamista.

Työpajan koonti

- Dioille 4-8 on tehty yhteenvedot eri teemojen keskeisimmistä huomioista kehitysalueiden mukaisesti
- Lisäksi dialle 9 on koottu nostoja, jotka koskettavat kaikkia kehitysalueita
- Nostot huomioidaan soveltuvin osin osatavoitteiden ja toimenpiteiden päivittämisessä

1. Neuvonnan, ohjauksen ja ennaltaehkäisevien palvelujen vahvistaminen

- Lisätään Lähitorien tunnettavuutta
- Vahvistetaan ammatillista neuvontaa ja ohjausta
- Huomioidaan ikääntyneiden yksilölliset tarpeet
- Tehdään tiivistä yhteistyötä kuntien, järjestöjen ja kolmannen sektorin kanssa
- Varmistetaan palvelujen oikea-aikaisuus
- Taataan yhdenvertaiset palvelut yhtenäisellä asiakasohjauksella
- Järjestöjen rahoituksen väheneminen nähdään riskinä ennaltaehkäiseville palveluille

2. Kotona asumisen tukeminen

- Omassa kodissa asumista tuettava mahdollisimman pitkään –tutussa ympäristössä toimiminen helpompaa myös muistisairauden edetessä
- Tukipalveluiden tarkastelu ennaltaehkäisevästä näkökulmasta
- Asiakkaan oman äänen kuuleminen, omaistenkin näkökantaa huomioiden
- Perhehoidon kehittäminen
- Lyhytaikaishoidon kehittäminen perheiden jaksamisen tukemiseksi. Tietoisuuden lisääminen palvelusta.
- Tavoitteena sairaalasta kotiutus mahdollisimman nopeasti
- Kuntouttamisen kehittäminen

3. Asumispalvelujen rakenteen keventäminen

- Kuntien ja hyvinvointialueen yhteistyö ratkaisevaa ikäystävällisessä asumisessa
 - Asuminen, infra ja palvelut on suunniteltava yhtenä kokonaisuutena
 - Edullisia ja ikäystävällisiä asumisvaihtoehtoja ikääntyville ennen palveluntarvetta
 - Yhteisölliseen asumiseen soveltuvat kiinteistöt
- Yhteisöllisen asuminen ja ympärivuorokautisen palveluasumisen oikea-aikaisuus
- Yhteisöllistä asumista koko Pirkanmaan hyvinvointialueelle
- Eri palveluiden kokonaiskustannukset suhteessa palveluntarpeeseen

4. Integraation vahvistaminen yhdyspinnoissa

- Ostopalvelutuottajien kanssa tehtävä vuorovaikutus ja yhteistyö on tärkeää.
- Kuntien ja järjestöjen kanssa tehtävään yhteistyö on tärkeää ja siihen tulee panostaa, erityisesti ennaltaehkäisyyn sekä hyvinvoinnin ja terveyden edistämisen näkökulmasta.

5. Vaikuttavat digi- ja teknologiaratkaisut

Digi & teknologia

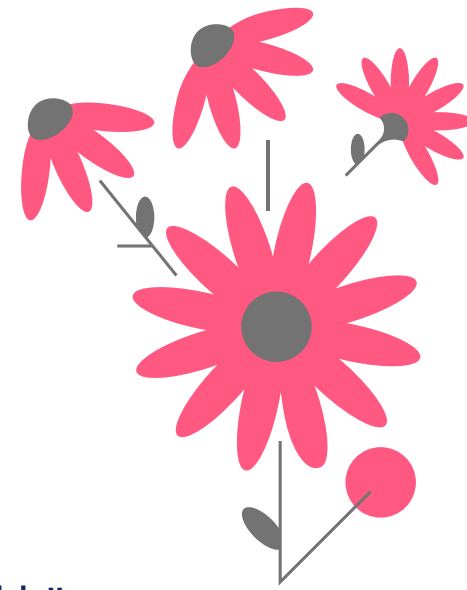
- Yleisesti digipalveluiden tulee olla yksinkertaisia, varmoja ja aidosti asiakasta hyödyttävää. Kuntalaisten digiosaaminen vahvistuu koko ajan.
- Selvitettävä tekoälyn hyödyntämistä kirjaamisessa ja päivittäiskirjaamisessa (ennakoiva tekstinsyöttö, puheentunnistus)
- Mobiilikirjaamisen laajentaminen
- Etäteknologian laajempi hyödyntäminen kodin turvalaitteissa

Tiedolla johtaminen

- Palveluiden järjestämisen kustannustietoisuus on tärkeää
- Tiedolla johtamisen tueksi tarvitaan tietoa palveluista ja niihin liittyvistä päätösten määristä
- Palveluiden kehittämisessä hyödynnetään tutkittua tietoa

Nostot, jotka poikkileikkaavat kaikkia kehitysalueita

- Turvallisuuden tunteen ja luottamuksen vahvistaminen viestinnän keinoin (myönteisten asioiden esille nostaminen)
- Verkkosivujen selkiyttäminen
- Henkilöstön osaamisen lisääminen vahvistuvissa yhteiskunnallisissa ilmiöissä
- Asiakkaiden yksilöllisyyden huomioiminen mm. monikulttuurisuuteen ja eri uskontoihin liittyen
- Taloudellinen kantokyky huomioitava kaikissa kehitysalueissa
- Asiakkaiden voimavarojen huomioiminen keskeistä kaikissa palveluissa
- Muistisairaiden ja heidän läheistensä oikea-aikainen tuki



Yhteystiedot

Anna-Stiina Salminen,
ikäihmisten palvelujen kehittämispäällikkö

Katja Hakkarainen, ikäihmisten ja vammaisten yhteisten
palvelujen kehittämispäällikkö

etunimi.sukunimi@pirha.fi

